



APPARTEMENT MAXIMA VAL THORENS



APPARTEMENT SILVERALP 465

Location de vacances pour 6 personnes à Val Thorens

<https://appartement-maxima-valthorens.fr>



David ROUX

☎ 06.12.11.02.32

A Appartement Silveralp 465 : Résidence
Silveralp - 382 Rue du Soleil - 73440 Val Thorens





Appartement Silveralp 465



Appartement



6

personnes
(Maxi: 6 pers.)



1

chambre

1

cabine

1

chambre en
mezzanine



35

m²

Val Thorens, Résidence le Silveralp n°465 - Appartement duplex 2 pièces - 6 personnes - 35m² - 4ème étage, Exposition Sud, Vue montagne, Commerces sur place Label qualité hébergement : 4 Flocons Or

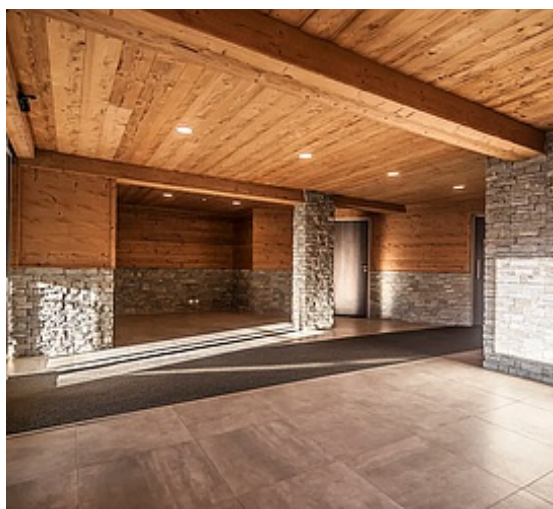
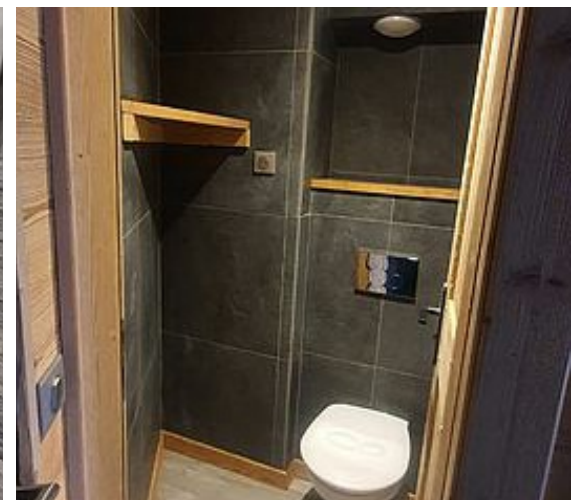
Cuisine : 4 plaques vitrocéramiques, hotte, four, micro-ondes, lave-vaisselle, réfrigérateur, conservateur 3*, cafetière électrique, bouilloire, grille-pain, appareil raclette/fondue
Séjour : Télévision écran plat

A l'étage (La hauteur sous plafond dans les chambres est de 1,80cm dans la partie la plus basse).

Chambre 1 : 1 lit double 140 cm - Chambre 2 (sans fenêtre) : 1 lit double 140 cm - Cabine : 2 lits superposés 80 cm

Salle de bains : lavabo, douche, sèche-cheveux, sèche serviette électrique - WC séparé - Equipements de confort : lave-linge, local à skis

Rajouter 390€ de frais de ménage, lits faits à l'arrivée, serviettes de toilette fournies.



Pièces et équipements

<i>Chambres</i>	Chambre(s): 1 Cabine(s): 1 Chambre(s) en mézzanine: 1 Lit(s): 4 dont lit(s) 1 pers.: 2 dont lit(s) 2 pers.: 2 Il y a 2 chambres (dont une sans fenêtres) et un lit superposé sur le palier
<i>Salle de bains / Salle d'eau</i>	Salle de bains avec douche Sèche serviettes Salle(s) de bains (avec baignoire): 1
<i>WC</i>	WC: 1 WC indépendants
<i>Cuisine</i>	Appareil à fondue Four Lave vaisselle Appareil à raclette Four à micro ondes Réfrigérateur
<i>Autres pièces</i>	Balcon
<i>Media</i>	Télévision
<i>Autres équipements</i>	Lave linge privatif Sèche linge privatif
<i>Chauffage / AC</i>	
<i>Exterieur</i>	
<i>Divers</i>	

Infos sur l'établissement



Communs

Ascenseur

Dans résidence



Activités

Local à skis



Réseaux

Accès Internet

Internet gratuit



Stationnement

Parking à proximité

Parking payant

Parkings publics payants à proximité (P2 ou P1 conseillés)



Services

Nettoyage / ménage

Lits faits à l'arrivée, serviettes de toilettes fournies.



Extérieurs

A savoir : conditions de la location

Arrivée A partir de 16 heures et jusqu'à 20 heures

Départ 10h00

*Langue(s)
parlée(s)* Anglais Français

*Annulation/
Prépaiement/
Dépot de
garantie* Remboursement intégral pour les annulations effectuées dans les 48 heures suivant la réservation, si la date d'arrivée intervient dans 14 jours ou plus.
Remboursement à hauteur de 50 % pour les annulations effectuées au moins 30 jours avant la date d'arrivée.
Aucun remboursement pour les annulations effectuées dans les 29 jours précédant la date d'arrivée.

Paiement à la réservation.

Caution de 600 €

*Moyens de
paiement* Virement bancaire

Ménage Frais de ménage de 390 €

*Draps et Linge
de maison* Draps et/ou linge compris
Lits faits à l'arrivée

*Enfants et lits
d'appoints*

*Animaux
domestiques* Les animaux ne sont pas admis.
Fêtes interdites.

Tarifs (au 20/03/26)

Appartement Silveralp 465

7 nuits minimum durant les vacances scolaires françaises

Tarifs en €:	Tarif 1 nuit en semaine (L, M, M, J, D)	Tarif 1 nuit en weekend (V ou S)	Tarif 2 nuits weekend (V+S)	Tarif 7 nuits semaine
du 07/02/2026 au 07/03/2026				3430€
du 08/03/2026 au 03/04/2026	280€	280€		
du 04/04/2026 au 02/05/2026				1960€



